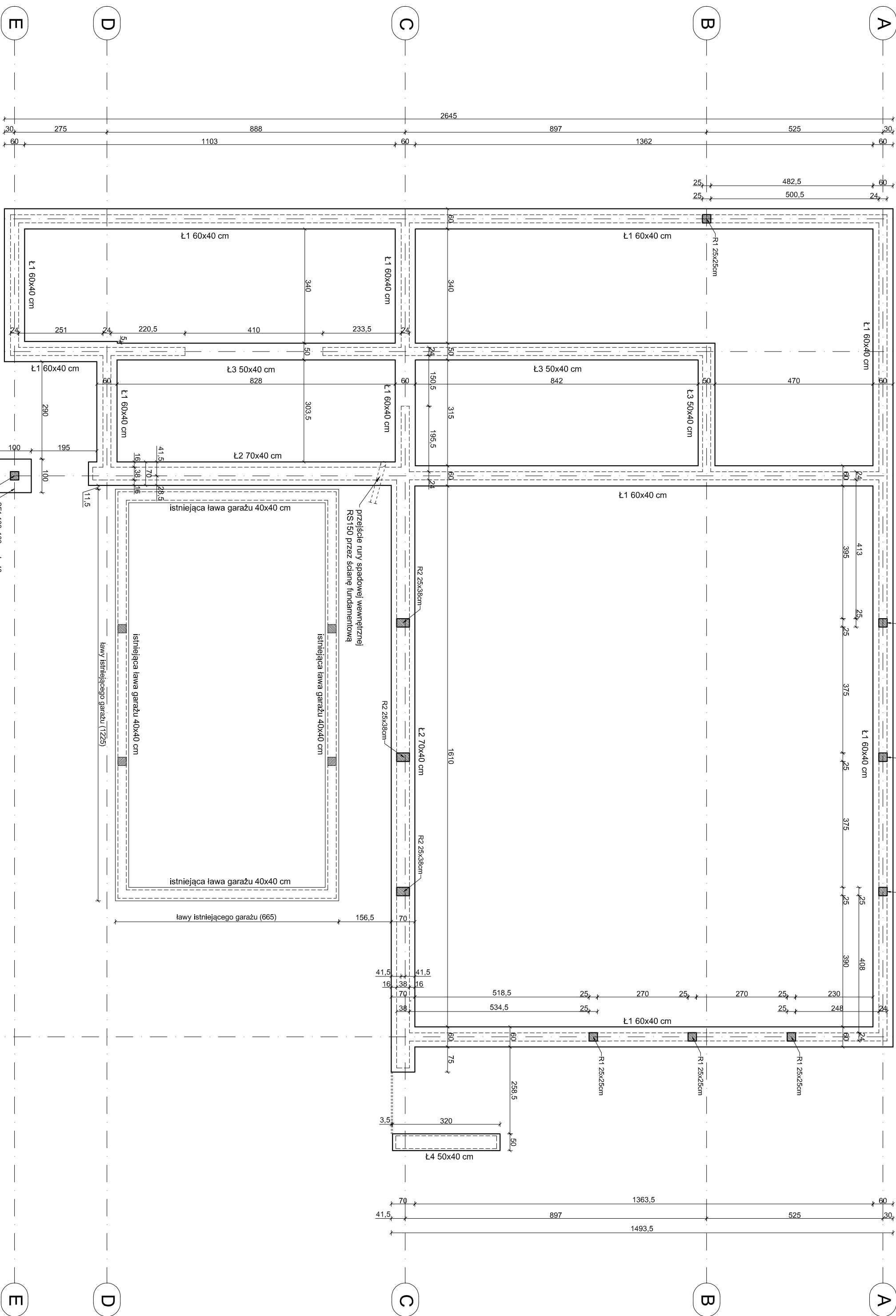
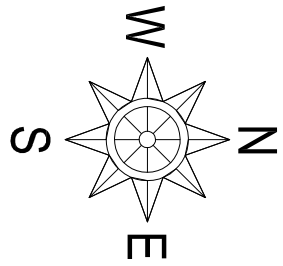


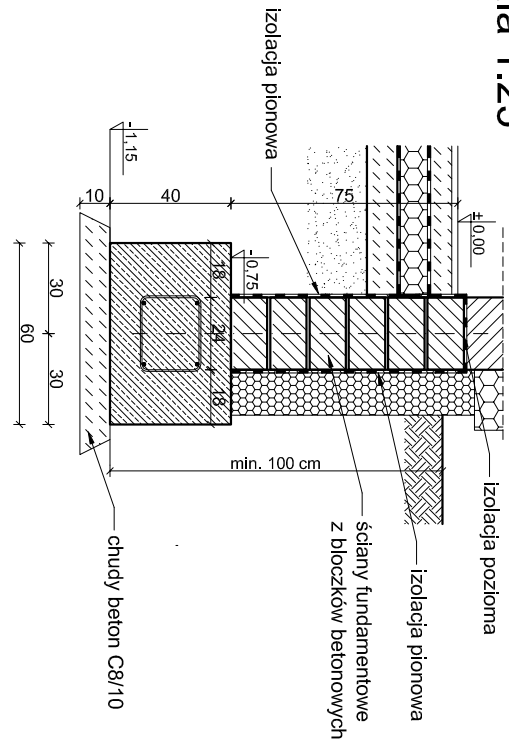
RZUT FUNDAMENTÓW

skala 1:100



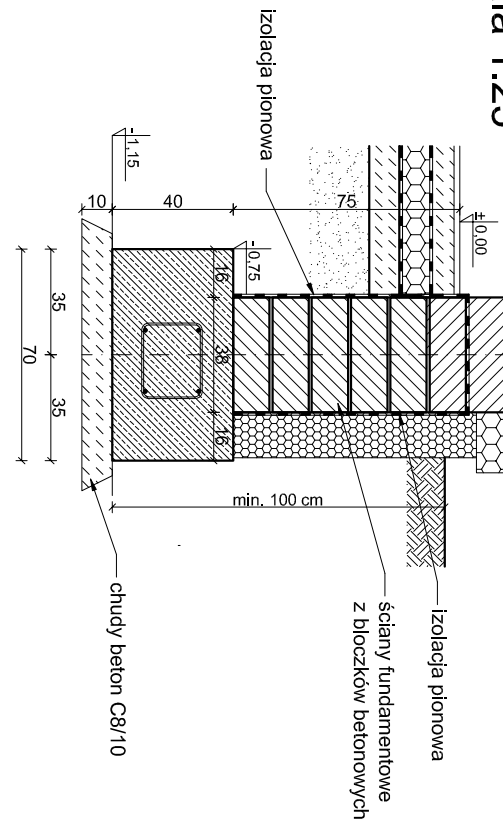
ŁAWA FUNDAMENTOWA Ł1

skala 1:25



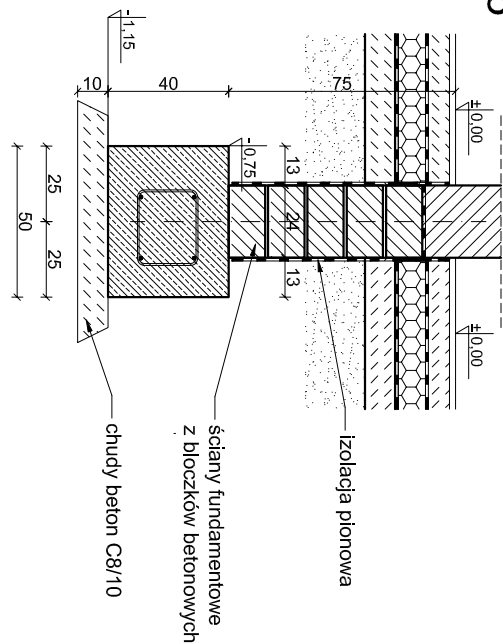
ŁAWA FUNDAMENTOWA Ł2

skala 1:25



ŁAWA FUNDAMENTOWA Ł3

skala 1:25



- UWAGI:
1. Beton konstrukcyjny C25/30 (B30), W8, stal AIIIIN B500SP.
 2. Pod ławami i stopami wykonać beton podkładowy C8/10.
 3. Ściany fundamentowe - bloczki betonowe fundamentowe gr. 24cm
 4. Poziom projektowanego fundamentu min. 1,0 m p.p.l.
 5. Wysokość ław fundamentowych h=40cm.
 6. Szczegóły wykonania ław wg rysunków zbiorczych.
 7. Przed rozpoczęciem robót fundamentowych należy wykonać odkrywkę.
 8. Z ław fundamentowych wypuścić stery pod rzeźnię.
 9. Rysunki konstrukcyjne rozpatrywać łącznie z projektami branżowymi.

INWESTYCJA:
Budowa budynku świetlicy wiejskiej wraz z niezbędną
infrastrukturą techniczną w Sobkach.

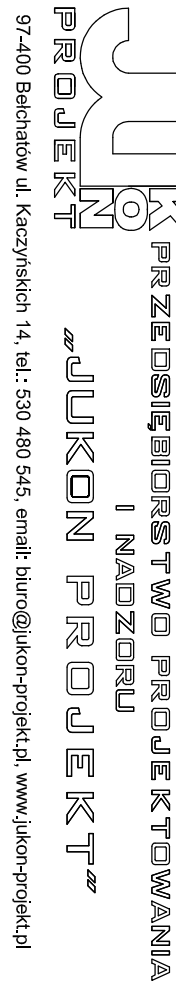
dz. ew. nr 251, obr. 31 Sobki, gmina Żelów

INWESTOR:

GINNA ŻELÓW

ul. Żeromskiego 23, 97-425 Żelów

JEDNOSTKA PROJEKTOWA:



97-400 Bełchatów ul. Kaczyńskich 14, tel.: 530 480 545, email: biuro@ukon-projekt.pl, www.ukon-projekt.pl

ZESPÓŁ PROJEKTOWY:	IMIĘ I NAZWISKO:	NR UPRAWNIEN:	PODPIS:
	PROJ. GŁÓWNY: mgr inż. JAROSŁAW JURCZAK	LOD/0153/P/00K/04	
WSPÓŁPRACOWNICY:	SPRAWDZAJĄCY: mgr inż. TOMASZ SZNIED	LOD/3696/P/WBK/18	
	WSPÓŁPRACOWNICZKA: inż. PRZEMYSŁAW GRZEBEK	LOD/4603/P/WOK/21	
	konstrukcja		

FAZA:	PROJEKT TECHNICZNY	DATA:	wrzesień 2022
BRANŻA:	KONSTRUKCYJNA	SKALA:	1:100
TREŚĆ RYSUNKU:	RZUT FUNDAMENTÓW	NR RYS.:	TK.01
		INDEX:	-